

KOSOKU

CTS高壓中心出水系統
油壓動力單元



KOSOKU 鑫翔豪有限公司



公司介紹

鑫翔豪有限公司於2006年成立，主要市場以工具母機為主，產品以油壓單元、中心出水CTS系統，更配合客戶客製化設計，在近兩、三年鑫翔豪在油壓單元、中心出水CTS系統都有做到伺服變頻，提升機械加工精度和省電節能，然而中心出水目前使用的泵浦也克服油水比例問題，在過濾系統上的研發也帶來很多操作上的便利和可靠性，以市場需求為導向的經營方針不斷完善、努力奮鬥、以客為尊達到盡善盡美，一起創造雙贏的局面。

Company Profile

Xinxianghao Co., Ltd. was established in 2006. The main market is mainly tool-based machine. The product is hydraulic unit and central effluent CTS system, which is more in line with customer customized design. In the past three years, Xinxianghao is in the hydraulic unit. The central effluent CTS system has servo frequency conversion, which improves the machining precision and saves energy. However, the pump currently used in the central effluent also overcomes the oil-water ratio problem. The development of the filtration system also brings a lot of operational convenience. Reliability, market-oriented business policy is constantly improving, striving hard, and customer-oriented to achieve perfection. to create a win-win situation.



YPWO25#6U

基本規格表 SPECIFICATION

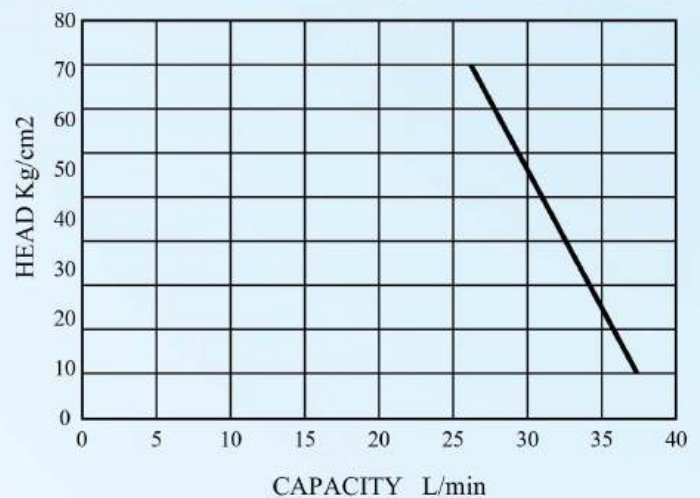
馬達泵浦	Motor Pump	YPWO25#6u (義大利製)
適用液體	Fluid Type	水基切削液 油基切削液(黏度係數15-32cSt) Water base coolant Oil base coolant(viscosity 15-32cSt)
最大工作壓力	Max working pressure	150 Bar
最大流量	Max flow rate	40 Liter/min
出水口數目	Number of ports	4 (standard)
過濾精度	Filtration	25µm
過濾系統	Filtering system	濾袋(雙切換設計)
水箱容量	Tank capacity	324L
油水比例	Oil water ratio	無油水比例

選配功能 (Option)

散熱器 heat dissipator
油冷機 Oil Chiller

型號	YPWO25#6U	測試使用頻壓	
泵浦廠牌	SEIM	揚程(kg/cm ²)	流量(l/min)
頻率	3相 60HZ	10	36.7
輸出	5.5kW	20	34.8
電壓	220V	30	33.1
額定電流	18.5A	40	31.4
每分轉速	4500 rpm	50	29.8
絕緣等級	F級	60	28.1
額定流量	36 LPM	70	26.5
最大揚程	140Kg/cm ²		
出入口	1"		

Performance Curve





SS70-300L

基本規格表 SPECIFICATION

馬達	Motor	5HP 4P 220/380V
泵浦	Pump	HS19
適用液體	Fluid Type	水基切削液 油基切削液(黏度係數15-32cSt) Water base coolant Oil base coolant(viscosity 15-32cSt)
最大工作壓力	Max working pressure	70 Bar
最大流量	Max flow rate	33 Liter/min
出水口數目	Number of ports	4 (standard)
過濾精度	Filtration	25µm
過濾系統	Filtering system	濾芯(雙切換設計)
水箱容量	Tank capacity	324L
油水比例	Oil water ratio	5%

選配功能 (Option)

散熱器	heat dissipator
油冷機	Oil Chiller





SM70-500L

基本規格表 SPECIFICATION

馬達	Motor	5HP 4P 220/380V
泵浦	Pump	GS19
適用液體	Fluid Type	水基切削液 油基切削液(黏度係數15-32cSt) Water base coolant Oil base coolant(viscosity 15-32cSt)
最大工作壓力	Max working pressure	70 Bar
最大流量	Max flow rate	33 Liter/min
出水口數目	Number of ports	4 (standard)
過濾精度	Filtration	in put 25µm out put 10µm
過濾系統	filtering system	濾芯 Filter element
水箱容量	Tank capacity	550L
散熱器	heat dissipator	AH1012-CA2
抽水馬達	Pumping Motor	1/2

選配功能 (Option)

油冷機 Oil Chiller
雙切換(需多一組過濾器)



SB30

基本規格表 SPECIFICATION

馬達	Motor	2HP 4P 220/380V
泵浦	Pump	VPE-220-F-RV-C
適用液體	Fluid Type	水基切削液 油基切削液(黏度係數15-32cSt) Water base coolant Oil base coolant(viscosity 15-32cSt)
最大工作壓力	Max working pressure	30 Bar
最大流量	Max flow rate	33 Liter/min
出水口數目	Number of ports	4 (standard)
過濾精度	Filtration	in put 25µm out put 10µm
過濾系統	filtering system	濾芯 Filter element
水箱容量	Tank capacity	550L
油水比例	Oil water ratio	5%

選配功能 (Option)

油冷機 Oil Chiller
雙切換(需多一組過濾器)
高低壓設計



SB30-200L

基本規格表 SPECIFICATION

馬達	Motor	2HP 4P 220/380V
泵浦	Pump	VOP-220-F-RV-C
適用液體	Fluid Type	水基切削液 油基切削液(黏度係數15-32cSt) Water base coolant Oil base coolant(viscosity 15-32cSt)
最大工作壓力	Max working pressure	30 Bar
最大流量	Max flow rate	30 Liter/min
出水口數目	Number of ports	4 (standard)
過濾精度	Filtration	in put 25µm out put 10µm
過濾系統	filtering system	濾芯 Filter element
水箱容量	Tank capacity	224L
油水比例	Oil water ratio	5%

選配功能 (Option)

散熱器 heat dissipator
油冷機 Oil Chiller
雙切換(需多一組過濾器)



SA-300L

基本規格表 SPECIFICATION

馬達	Motor	6.6HP 4P 220/380V
泵浦	Pump	GS19
適用液體	Fluid Type	水基切削液 油基切削液(黏度係數15-32cSt) Water base coolant Oil base coolant(viscosity 15-32cSt)
最大工作壓力	Max working pressure	90 Bar
最大流量	Max flow rate	33 Liter/min
出水口數目	Number of ports	4 (standard)
過濾精度	Filtration	in put 25µm out put 10µm
過濾系統	filtering system	濾芯 Filter element
水箱容量	Tank capacity	324L
油水比例	Oil water ratio	5%

選配功能 (Option)

散熱器 heat dissipator
油冷機 Oil Chiller
雙切換(需多一組過濾器)



(簡易式)

SG26

基本規格表 SPECIFICATION

馬達泵浦	Motor Pump	葛蘭富MTR3-26/26 3* 220/380V
適用液體	Fluid Type	水基切削液 油基切削液(黏度係數15-32cSt) Water base coolant Oil base coolant(viscosity 15-32cSt)
最大工作壓力	Max working pressure	26 Bar
最大流量	Max flow rate	35 Liter/min
出水口數目	Number of ports	4 (standard)
過濾精度	Filtration	in put 100目 out put 25µm
過濾系統	Filtering system	濾芯(過濾罐)
水箱容量	Tank capacity	簡易型無附加水箱
油水比例	Oil water ratio	無油水比例

選配功能 (Option)

散熱器 heat dissipator
油冷機 Oil Chiller
雙切換(需多一組過濾器)



SG26-500L

基本規格表 SPECIFICATION

馬達泵浦	Motor Pump	葛蘭富MTR3-26/26 3* 220/380V
適用液體	Fluid Type	水基切削液 油基切削液(黏度係數15-32cSt) Water base coolant Oil base coolant(viscosity 15-32cSt)
最大工作壓力	Max working pressure	26 Bar
最大流量	Max flow rate	35 Liter/min
出水口數目	Number of ports	4 (standard)
過濾精度	Filtration	25µm
過濾系統	Filtering system	濾袋(雙切換設計)
水箱容量	Tank capacity	500L
油水比例	Oil water ratio	無油水比例

選配功能 (Option)

散熱氣
油冷機

KOSOKU

變頻節能油壓動力單元



Energy-Saving Power Mini-Pack Systems

- 內藏式變頻器，節省安裝空間
- 動力油壓單元小型化，降低液壓油使用量
- 保壓時可有效降低動力單元噪音，提升工作環境舒適
- 降低液壓油溫度，提升機械加工精度，延長零件使用壽命
- 操作簡易，接通電源即可啟動動力單元
- 節能和傳統雙模式選擇，可簡易切換雙模式，不影響生產線運作



KOSOKU

客製化油壓單元設計



電磁閥、各式積層閥迴路設計



SP-70

氣動增壓油壓泵浦

Patented Air-Driven Hydraulic Pumps

特點 features

具壓力檢出功能，可與機台連線。

最適合於動作不頻繁，需要較長時間持壓之油壓壓力可保持。

泵浦的出口壓力與空氣壓力成正比，輸出壓力依調節輸入空壓而變化。

可依需要搭配不同出力(35~480 kg/cm)不同流量之泵浦及不同型式之迴路控制系統。

輸出油壓達設定壓力及停止動作，節省能源。

若輸出壓力下降則自動補壓，具恆壓保壓功能。

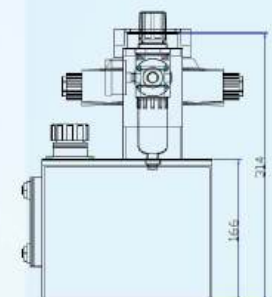
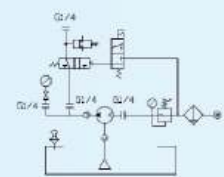
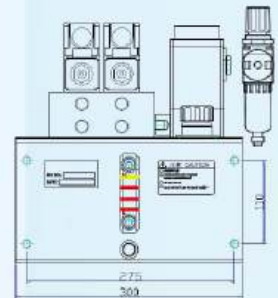
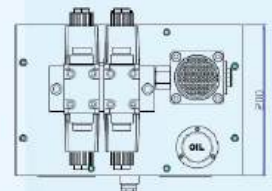


注意事項 Notice During Usage

油箱內之液壓油宜每二年或油劣化時，予以換新。

經常檢查油箱之油量是否足夠(不可低於油面計之“L”下限)。若需經常補充油量時，則屬於外部洩漏，應再檢查管路或外接部品是否有異常之漏油現象。

氣動油壓泵浦單元的空氣源，應除去水分保持乾燥(建議安裝空氣乾燥機或濾水器)，以防止產生水垢而損壞火有影響泵浦其他功能。



訂購代號 Ordering Code

DP	63	20	T	1	A1
1	2	3	4	5	6

1. 系列 氣動增壓油壓泵浦
2. 泵浦型式 **SP-70**
3. 泵浦出力 對照泵浦規格表
4. 控制方式 T: 插式控制閥 A: 標準控制閥
5. 迴路數 1: 1迴路 2: 2迴路 3: 3迴路
6. 線圈電壓 A1: AC110V, 50/60Hz A2: AC220V, 50/60Hz D2: DC24V



鑫翔豪有限公司

KOSOKU

台中市太平區大興21街100號

www.cnc-cts.com

bear2906@yahoo.com.tw

04-23936637

高壓的好處

1. 提高加工穩定性，不易斷刀，不須刻意修改刀具
2. 提升加工速度，增加工具機生產效率
3. 降低刀具損耗
4. 刀具切削能力正常發揮，提高加工精度
5. 降低生產成本

以下是高壓中心出水搭配出水刀具的切削效果

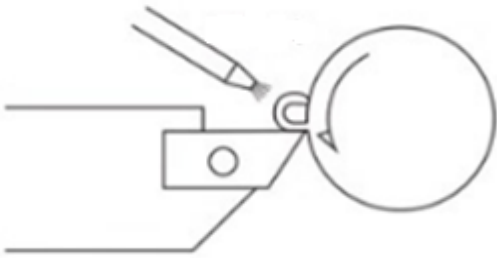
- 孔徑較小時水流穩定集中



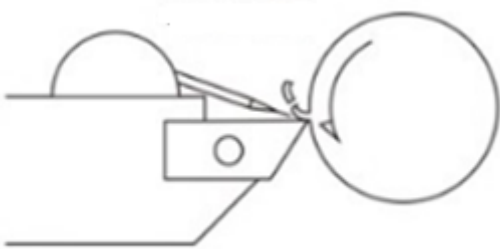
- 孔徑較大時幫浦流量匹配水流穩定集中



- 使用側沖水流無法擊中刀尖降低溫度正常斷屑



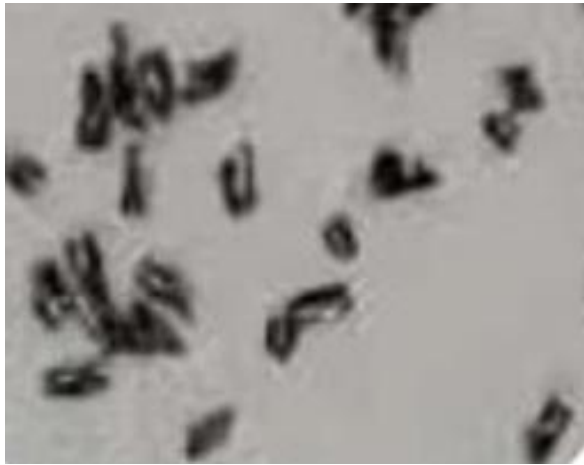
- 使用 50bar 以上水流可擊中刀尖降低溫度正常斷屑



- 使用中心出水 10~20ar 或側沖的加工殘屑



- 使用中心出水 50bar 以上的加工殘屑





KS 系列變頻式高壓中心出水的優點

1. 有效降低電能使用，省電效果達 30%以上，降低成本
2. 採用人機式介面設定參數讓操作更容易
3. 提供多種異況監控並發出警戒讓使用者易於掌握設備運作情況
4. 降低濾材耗材使用
5. 雙過濾罐手動切換不需停機更換及清洗耗材
6. 提供選配 1~8 個出水口、出口壓力檢知、出口流量檢知、離心過濾器等裝置增加使用便利性

- 規格:

KS-70 70KG/30L 7.5HP 3 相 220V/380V 50HZ

KS-100 100KG/30L 10HP 3 相 220V/380V 50HZ

KS-140 140KG/30L 15HP 3 相 220V/380V 50HZ

- 切削液使用

1. 水性切削液，油質比例 5%以上
2. 油性切削液